



Módulo 3

Os fundamentos das ONGs sociais



EUROPE

ACTIVE CITIZENS
THRIVING COMMUNITIES



Co-funded by the
Erasmus+ Programme
of the European Union

2017-1-PT01-KA204-035759

This project has been funded with support from the European Commission.

This publication [communication] and all its contents reflect the views only of the author, and the Commission cannot be held responsible for any use which may be made of the information contained therein.

www.ngeurope.net



Partners



Identificar problemas sociais e ambientais

Inicialmente, como empreendedor social, deve-se identificar os problemas sociais e ambientais que afetam a comunidade local.

Com qual te identificas mais?

Qual afeta mais a tua comunidade?

Com qual vais trabalhar?



Identificar problemas sociais e ambientais

- Envelhecimento
- Dependências/Vícios
- Abuso de crianças e no trabalho
- Fome
- Racismo contra minorias
- Educação
- Iliteracia digital
- Questões ambientais



Identificar problemas sociais e ambientais

- Saúde
- Gestão da paz e do conflito
- Pobreza e sem-abrigos
- Poluição
- Energias renováveis
- Violência
- Desemprego
- Igualdade das mulheres e Direitos Humanos



Identificar o impacto



Benefícios para a sociedade + redução da pegada ecológica + sustentabilidade financeira =

IMPACTO

Identificar o impacto

Como é que se garante um **forte** impacto e a **longo prazo**?

- 1º nível ➤ O que oferecemos?
- 2º nível ➤ Como podemos escalar?
- 3º nível ➤ Como podemos mudar o sistema?
- 4º nível ➤ Como podemos mudar mentalidades?



[Video 1](#)

[Video 2](#)

Compreender o valor partilhado

Modelos iniciais

1980-90

Filantropia, entidades sem fins-lucrativos de curta duração, dependem de subsídios e doações

Modelos recentes

2010

Auto-sustentável, entidades viáveis de longa duração

Novos modelos

2020

Empresas sociais viáveis



Modelos de Empreendedorismo Social (ES)



EUROPE
ACTIVE CITIZENS
THRIVING COMMUNITIES



Co-funded by the
Erasmus+ Programme
of the European Union



Novos modelos em 2020

- **Definição:** ES será definido, não pelo o que o faz de diferente, mas pela diferença que faz no mundo.
- **Impacto:** ES não voltará a ser visto como um ponto intermédio entre negócio e solidariedade mas será considerado como estando a par de ambos para o seu impacto demonstrável.
- **Influência:** ES será um laboratório de pesquisa e desenvolvimento da Europa para os problemas sociais, transformando a prática do governo, das instituições de solidariedade e as empresas com fins lucrativos.
- **Liderança:** ES vai ser progressivamente liderado e moldado por empreendedores de base, e não por fundadores e decisores políticos.

Novos modelos em 2020

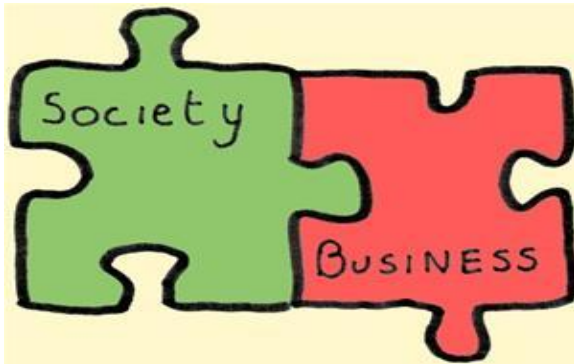
- **Conectado:** ES vai conectar e alargar da forma que as empresas com fins lucrativos fizeram, disseminando a globalização da democracia de uma forma que os governos não conseguiram fazer.
- **Crescimento:** ES vai escalar através da rede de trabalho, replicação e franchising; crescer localmente e disseminar geograficamente.
- **Risco:** Como as ideias e práticas do ES são adotadas por outros setores, haverá realmente espaço para um setor de ES?
- **Investimento:** Investimento social vai crescer para além do setor numa busca global por um retorno misto com qualquer pessoa que tenha interesse em fazê-lo.



Como é que a mudança será feita com sucesso?



Como é que a mudança será feita com sucesso?



Colaborações entre as empresas sociais e comerciais em conjunto com o apoio governamental

Valor Social + Valor Económico
=
Valor Partilhado



Fonte/Ver o vídeo

(16,28')

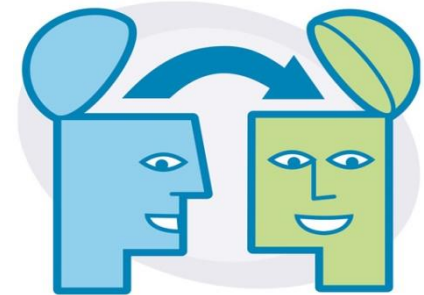
Como é que a mudança será feita com sucesso?

STEP ①

Empresas comerciais têm excedentes de recursos para produzir receita, mas criam ou ignoram problemas sociais. As receitas deviam ser transferidas para as empresas sociais.

Exemplo: USA (trilião €)

- *Empresas: 18 (80%)*
- *Governo: 3.1 (15%)*
- *Empresas Sociais: 1.2 (5%)*



Como é que a mudança será completada com sucesso?

STEP ②

Empresas sociais vão ser nomeadas para resolver problemas sociais à larga escala, garantindo um crescimento viável.



Como é que a mudança será completada com sucesso?

STEP ③

Empresas sociais devem procurar colaborações de impacto social e económico.



Exercício 1



Exercício 1

- Pensar em formas de criar valor partilhado entre empresas tradicionais e sociais.
- Usar o INSP como exemplo.



Exemplo: INSP

- Venda de revistas de rua
- Impacto: social (empregabilidade, inclusão)
- Local: Reino Unido
- Cobertura geográfica : internacional
- Vídeo 1 (5,39 min)

Solução



Criar valor partilhado através da **colaboração** entre empresas tradicionais e sociais em termos de:

- Conteúdo
- Produção
- Promoção
- Pontos de venda
- Presença internacional



Exercício 2



Exercício 2

- Ver o(s) vídeo(s) para cada um dos 2 exemplos
- Identificar e discutir o impacto de cada um dos exemplos



Exemplo 1: Trashy Bags

- Sacos e acessórios fabricados a partir de plástico
- Local: Gana
- Cobertura geográfica: internacional
- Vídeo 1 (2,41 min)
- Vídeo 2 (1,40 min)

Exemplo 1: Trashy Bags

- Definir o impacto
- Como pensas que esta entidade vai ter impacte e como o vão avaliar?



Solução

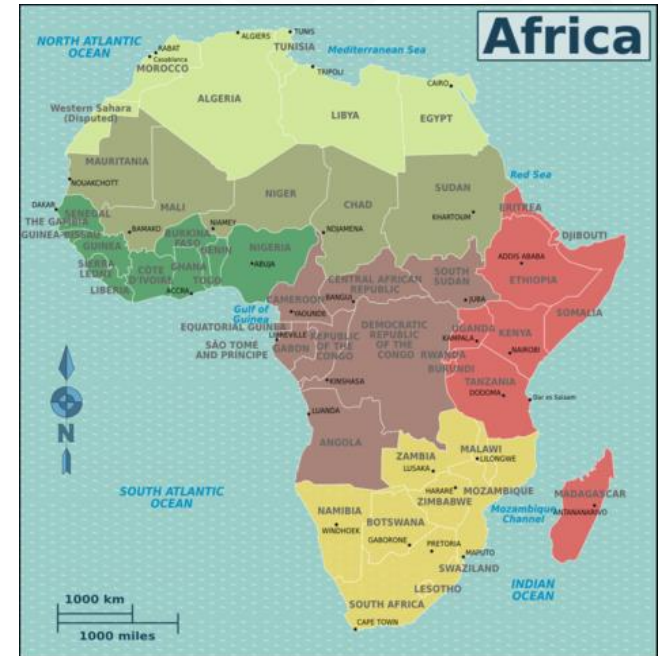


Trashy Bags

Problema social:
Poluição em ÁFRICA

Impacto:

Proteger o ambiente, aumentar a empregabilidade, impulsionar a herança cultural



Exemplo 2: Buffalo

- Bicicletas para as áreas rurais africanas
- Local: EUA
- Cobertura geográfica: nacional (África)
- Vídeo 1 (4,40 min)

Exemple 2: Buffalo

- Definir o impacto
- Como pensas que esta entidade vai ter impacte e como o vão avaliar?



Solução



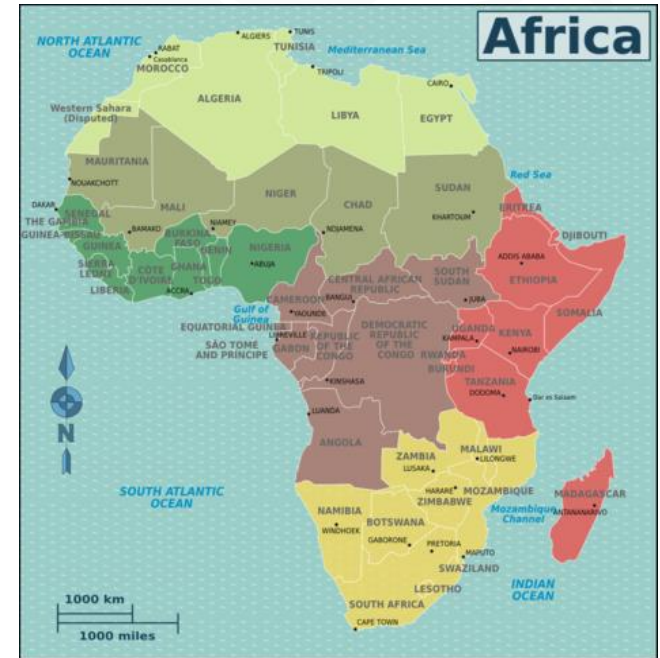
Buffalo

Problema Social:

Sobrevivência diária em África

Impacto:

Nova abordagem de transporte ... lidar com os problemas diários de sobrevivência (água, saúde, alimentação e educação), que afeta os africanos em áreas rurais



Any
Questions



EUROPE

ACTIVE CITIZENS
THRIVING COMMUNITIES

info@ngeurope.net

www.ngeurope.net

2017-1-PT01-KA204-035759

This project has been funded with support from the European Commission.

This publication [communication] and all its contents reflect the views only of the author, and the Commission cannot be held responsible for any use which may be made of the information contained therein.

www.ngeurope.net



Co-funded by the
Erasmus+ Programme
of the European Union

Partners

